



iLabs
SINGULARITY
SUMMIT

5 MARZO 2011

Museo Nazionale della Scienza e della Tecnologia
Via S. Vittore 21 - 20123 Milano

IL LABS
ROAD MAP

STAGE FIVE

"COMPUTO ERGO SUM"

EVENT DATE: 20 GENNAIO 2011

EVENT VENUE: UNIVERSITÀ SAN RAFFAELE
VIA OLGETTINA, 58 (MILANIO) - SCUOLA DI ATENE

WWW.SINGULARITYSUMMIT.IT



ILABS ROAD MAP

ROADMAP TO ILABS SINGULARITY SUMMIT 20 GENNAIO 2011 - QUINTA TAPPA

14:00 - 14:30

APERTURA - MICHELE DI FRANCESCO
(PRESIDE FACOLTÀ DI FILOSOFIA @ SAN RAFFAELE)

14:30 - 15:00

COMPUTARE LA REALTÀ - GABRIELE ROSSI
(FONDATORE ILABS E C.E.O DIAGRAMMA)

15:00 - 15:30

COMPUTARE LA MENTE - JACOPO TAGLIABUE
(PH.D. CANDIDATE E RICERCATORE @ ILABS)

15:30 - 16:00

COMPUTARE LA LEGGE - MARTA ROSSI
(PH.D. CANDIDATE E RICERCATRICE @ ILABS)

16:00 - 17:00

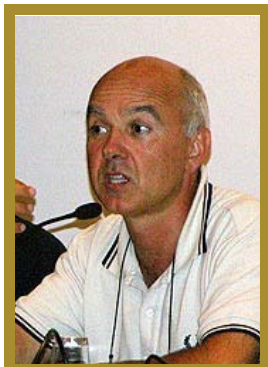
DIBATTITO

WWW.SINGULARITYSUMMIT.IT



ILABS ROAD MAP

MICHELE DI FRANCESCO



Laureato e dottore di ricerca in filosofia, ha studiato presso le Università di Milano e Ginevra. Ha svolto attività di ricerca presso le **Università di Oxford** (Wolfson College, 1988) e Ginevra (1990-92). Ha insegnato Filosofia della mente (**Università di Ginevra**, 1991/92), Logica (**Università degli Studi di Palermo**, 1992/93), Filosofia della scienza e Filosofia della mente (**Università del Piemonte Orientale** a Vercelli 1993-2003).

Dall'anno accademico 2002/3 insegna filosofia della mente presso la Facoltà di Filosofia dell'**Università Vita-Salute S. Raffaele**. È autore e curatore di numerosi volumi, tra cui *Che fine ha fatto l'io*, Editrice San Raffaele 2010 (con Edoardo Boncinelli), *Il soggetto. Scienza della mente natura dell'io*, Bruno Mondadori (con Massimo Marraffa), *Introduzione alla Filosofia della mente*, Carocci, Roma 2002, *La coscienza*, Laterza, Roma-Bari 2000 e 2005. *L'io e i suoi sé. Identità personale e scienza della mente*, Raffaello Cortina, Milano 1998.

Presidente della Società Europea di Filosofia Analitica (<http://www.dif.unige.it/esap/>), collabora alla pagina culturale del "Sole 24 Ore" (<http://www.ilsole24ore.com/>), già presidente della **Società Italiana di Filosofia Analitica** (<http://sifa.unige.it/>) e membro del comitato scientifico della **Fondazione Carlo Erba** di Milano (<http://www.fondazionecarloerba.org/>), e **coordina il dottorato di ricerca di Filosofia e Scienze Cognitive del San Raffaele**.

Le sue ricerche vertono sulla filosofia della mente e la filosofia della scienza cognitiva. Si occupa in particolare dei problemi filosofici legati ai temi della natura dell'io, dell'unità della mente cosciente, della causalità mentale, dell'emergentismo e della basi filosofiche delle neuroscienze cognitive. È autore di svariate monografie e decine di articoli specialistici su riviste nazionali e internazionali.



GABRIELE ROSSI



Scienziato e imprenditore. Nasce a Milano il 12 luglio 1959, si laurea summa cum laude in Discipline Economiche e Sociali all'Università Commerciale Luigi Bocconi, socio Mensa, C.E.O. di Diagramma e Responsabile del Dipartimento di Intelligenza Artificiale degli iLabs. Nel 2007 pubblica, insieme alla moglie Antonella Canonico, "Semi-Immortalità. Il prolungamento indefinito della vita", libro manifesto del transumanesimo europeo.

Nel campo della **intelligenza artificiale**, la sua area di specializzazione primaria, è stato pioniere nello sviluppo e nell'applicazione di numerose tecnologie, tra cui:

agenti software automatici, chatbot, compressione dati, crittografia, entità virtuali, modellazione processi cognitivi, motori di ricerca a base semantica, realtà virtuale immersiva, riconoscimento visivo, riconoscimento vocale, robotica, sistemi di assistenza automatica, sistemi di controllo di gestione, aziendale, sistemi di trade per i mercati finanziari

Nel campo della **fisica teorica** ha proposto un modello di universo discreto isomorfo con la teoria informazionale.

In campo **matematico** ha sviluppato la teoria dei Modelli di Riferimento, un approccio computazionale non standard alla logica del primo ordine per la modellazione dei processi cognitivi.

In campo **informatico** ha creato il Sistema I, il primo database relazionale italiano e strumento base di molti applicativi gestionali di successo.

In campo **medico** ha inventato il metodo iMed per la misurazione dell'età biologica e promosso le metodologie della medicina basata sulle evidenze (evidence based medicine).

In campo **filosofico** ha argomentato per una forma estrema di convenzionalismo e illustrato le conseguenze etiche, estetiche e sociali di tale posizione. E' un attivo esponente del transumanesimo e della Singolarità Tecnologica.

In campo **giuridico** ha impostato le basi per l'organizzazione del corpus legislativo della nuova società organizzata sui principi del convenzionalismo, nell'ottica di favorire il prolungamento radicale della vita umana.



ILABS ROAD MAP

JACOPO TAGLIABUE



Nasce a Como il 9 aprile 1985, si è laureato summa cum laude in Filosofia presso l'Università Vita-Salute San Raffaele di Milano con una tesi in logica, epistemologia e teoria della complessità dal titolo “**Complex Sigillum Veri. An Experiment in Non Standard Modelling**”. Attualmente è **Ph.D. Candidate** in Filosofia e Scienze Cognitive presso la medesima Università.

Ha trascorso periodi di formazione e ricerca alla **London School of Economics** (economia), alla **New York University** (statistica) e al **Santa Fe Institute** (sistemi complessi e metodi computazionali). Lavora da sempre su aspetti tecnici di ontologia, logica e filosofia della mente, interessandosi di progetti multidisciplinari in teoria della computabilità, scienze sociali e analisi quantitativa.

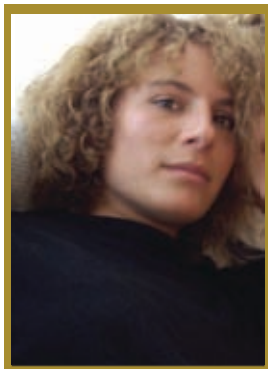
Jacopo lavora agli **iLabs** dal 2006, dove al momento ricopre il ruolo di responsabile scientifico per la modellazione qualitativa e **project manager** per progetti in area **matematica, logica ed informatica**.

Nel 2010 pubblica (insieme a Francesco Berto e Gabriele Rossi) “**La Matematica dei Modelli di Riferimento**”.



ILABS ROAD MAP

MARTA ROSSI



Nasce a Milano il 29 gennaio 1986, si è laureata summa cum laude in Filosofia presso l'Università Vita-Salute San Raffaele di Milano con una tesi in filosofia della mente, etica ed intelligenza artificiale dal titolo “**Funzionalismo 2.0**”. Attualmente è **Ph.D. Candidate** in Filosofia e Scienze Cognitive presso la medesima Università.

Ha conseguito un Master di primo livello in Criminologia e Psicologia investigativa e perfezionato la propria conoscenza sui **legami mente-corpo** seguendo i progetti di Buddhamam e iLabs nell'ambito della psiconeurofisiologia. I suoi principali interessi di ricerca, all'intersezione di scienza e filosofia, riguardano la **coscienza**, la psicologia sociale e tutto ciò che riguarda l'**impatto etico/filosofico** della Singolarità. E' co-autrice di articoli filosofici e tecnologici.

Marta lavora agli **iLabs** dal 2006, dove al momento ricopre il ruolo di head hunter per le attività legate al Call For Players e **project manager** per progetti in area **filosofia**, **legge** e **politica**.

Nel 2010 pubblica “**La Legge nella società della Semi-Immortalità**” (insieme a Gabriele Rossi e Paolo Sommaggio).